

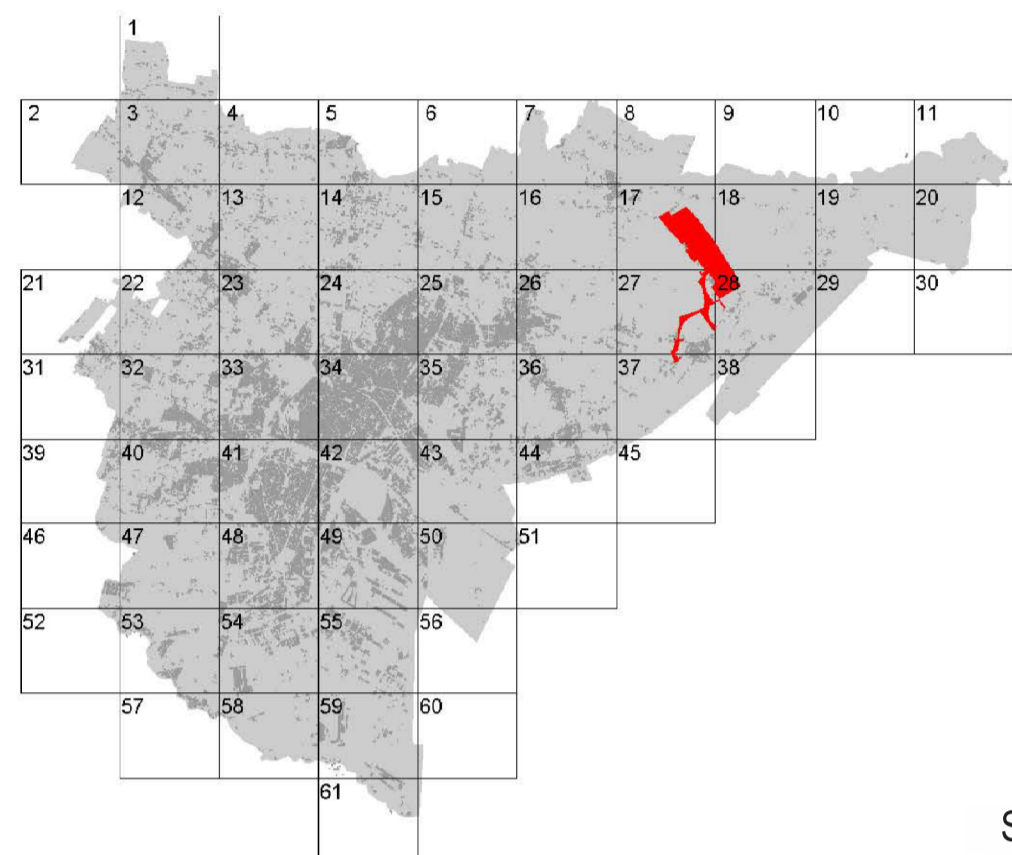


COMUNE di VENEZIA

Direzione Sviluppo del Territorio e Città Sostenibile

PIANO DEGLI INTERVENTI

13 | 1 | a



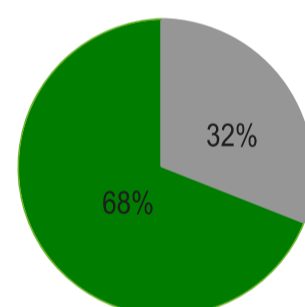
Scala 1:5000

SINDACO: Luigi Brugnaro
ASSESSORE ALL'URBANISTICA: Massimiliano De Martin
DIRETTORE AREA SVILUPPO DEL TERRITORIO E CITTÀ SOSTENIBILE: Danilo Gerotto
RESPONSABILE UFFICIO DI PIANO: Marco Bordin

ALLEGATO 10 Opere a verde e paesaggio

Superficie totale ambito "Bosco dello Sport" - 115,56 ha

- Superficie forestata - 78,99 ha
- Superficie pavimentata-costruita - 36,56 ha



Superficie forestata - 78,99 ha:

- A1 - Bosco di pianura alternato a prato - 11,56 ha
- A2 - Bosco planiziale con depressioni - 7,57 ha
- A3 - Bosco planiziale quercu carpinetu - 2,08 ha
- A4 - Bosco igrofilo - 9,73 ha
- B1 - Mantelli arbustivi - 4,24 ha
- B2 - Mitigazione infrastrutturale - 27,00 ha
- D1 - Impianti arborei effetto "pronto" - 2,62 ha
- E1 - Verde attrezzato - 6,55 ha
- F1 - Campi aperti - 2,39 ha
- Aree verdi di pertinenza parcheggi - 2,65 ha
- Stalli inerbiti parcheggi - 2,60 ha



Superficie pavimentata-costruita - 36,56 ha:

- Impianti sportivi
G1- Stadio e Palasport - 10,15 ha
G2- Campi sportivi sparsi - 3,75 ha
- Infrastrutture - 16,02 ha
- Percorsi ciclopedonali - 6,65 ha

